

Laboratorní průzkum

Restaurátor: MgA. Jiří Finger

Název: kamenná balustráda radniční věže

Datace: Neurčena

Autor: Neznámý

Majitel: Městský úřad Kroměříž

Místo: budova radnice, Velké náměstí, Kroměříž

Číslo zprávy: S 2425

Průzkum provedla v Laboratoři restaurátorské školy AVU v Praze Ing. Jiřina Přikrylová

Průzkum obsahuje 4 strany textu a 5 fotografií.

Vzorek BI: fotografie v bočním světle, fotografie v UV odraženém světle (foto J. Příkrylová)

Místo odběru: balustráda radniční věže

vrstva č.0 – kamenný materiál balustrády (obsahující ztmavlý olej), v místech, kde je dochována vrstva č.1 je kamenný materiál bez povrchových nečistot

běžově zbarvená vrstva č.1 – vápenné líčko (vrstva obsahuje olejové pojivo, bohužel nelze jednoznačně určit, zda se jedná o originální příměs, či druhotnou kontaminaci vrstvy), povrchové nečistoty

běžově zbarvená vrstva č.2 s podkladem – souvrství vápenného líčka a vápenného šuku s obsahem křemenného písku (souvrství obsahuje olejové pojivo, bohužel nelze jednoznačně určit, zda se jedná o originální příměs, či druhotnou kontaminaci vrstvy), na rozhraní vrstev je na pravé straně fotografie celku dobře patrné dnes již neaktivní biologické napadení, na povrchu souvrství je výrazná vrstva povrchových nečistot

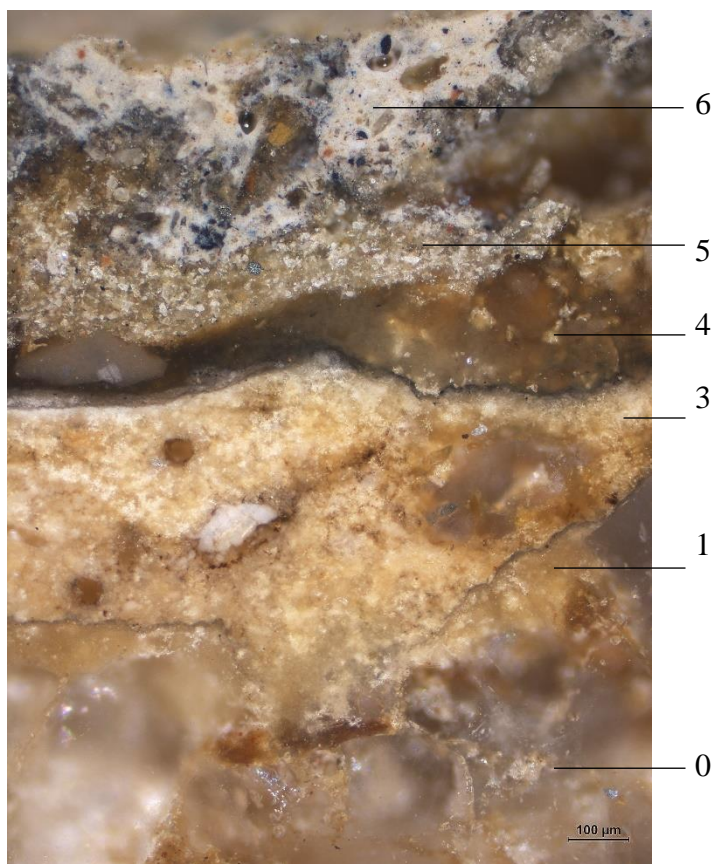
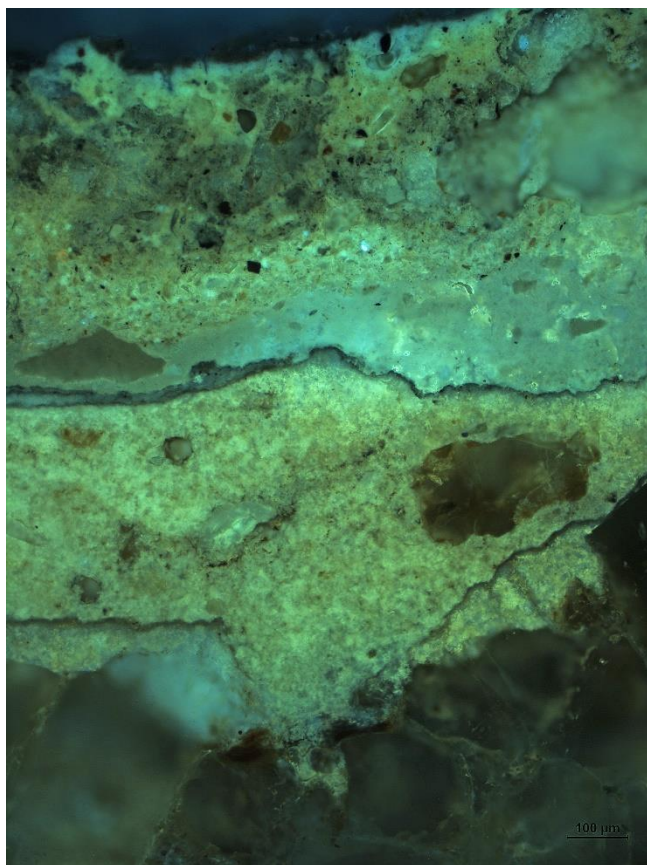
fragmentární bělavá vrstva č.3 – vápenný nátěr

fragmentární jemnozrnná vrstva č.4 – pravděpodobně štuková vrstva, povrchové nečistoty

okrově šedá vrstva č.5 – barevná vrstva pravděpodobně s obsahem barytové a olovnaté běloby, železitých hlinek a uhlíkaté černě, rozrušení povrchu, výrazná krakeláž



Detailní snímek pravé části vzorku BI.



Vzorek BII: fotografie v bočním světle, fotografie v UV odraženém světle (foto J. Přikrylová)

Místo odběru: balustráda radniční věže

vrstva č.0 – kamenný materiál balustrády (obsahující ztmavlý olej), v místech, kde je dochována vrstva č.1 je kamenný materiál bez povrchových nečistot

béžově zbarvená vrstva č.1 – vápenné líčko (vrstva obsahuje olejové pojivo, bohužel nelze jednoznačně určit, zda se jedná o originální příměs, či druhotnou kontaminaci vrstvy), povrchové nečistoty

světlá vrstva č.2 s podkladem – vápenné líčko (vrstva obsahuje olejové pojivo, bohužel nelze jednoznačně určit, zda se jedná o originální příměs, či druhotnou kontaminaci vrstvy), na povrchu je dobře patrná vrstva povrchových nečistot

fragmentární vrstva č.3 – původně pravděpodobně vápenný nátěr, dnes již reakcí s okolním prostředím z velké části ve formě sádrovcové krusty, povrchové nečistoty

fragmentární okrově šedá vrstva č.4 – barevná vrstva pravděpodobně s obsahem barytové a olovnaté běloby, železitých hlinek a uhlíkaté černě, rozrušení povrchu, viz vrstva č.5 vzorku BI

